

BATTERY ELECTRICAL SYSTEM ANALYSER



RBAG750

ADDENDUM TO INSTRUCTIONS

Retain these instructions for future reference



- GB Addendum to Instructions
- FR Ajout aux instructions
- DE Ergänzung zur Anleitung
- IT Appendice alle istruzioni
- ES Apéndice de las instrucciones
- PT Adenda às instruções
- DK Tillæg til vejledning
- NL Aanvulling bij instructies
- SE Tillägg till anvisningarna
- FI Lisäys ohjeisiin
- NO Vedlegg til instruksjoner
- PL Załącznik do instrukcji
- CZ Dodatek k pokynům
- RO Act adițional la instrucțiuni
- HU Kiegészítés az útmutatóhoz
- UA Додаток до інструкцій
- RU Дополнение к инструкциям



- GB Battery Electrical System Analyser
- FR Analyseur du système électrique de la batterie
- DE Elektro-System Analysator der Batterie
- IT Analizzatore dell'impianto elettrico della batteria
- ES Analizador del sistema eléctrico de la batería
- PT Analisador de bateria
- DK Batterianalysator
- NL Systeem-analyseapparaat voor accu's
- SE Elektrisk systemanalysator
- FI Akun sähköjärjestelmän analysointi
- NO Batterianalysator
- PL Narzędzie do analizowania systemu elektrycznego akumulatora
- CZ Elektronický multifunkční tester baterií
- RO Analizor pentru sistemul electric al bateriei
- HU Elektromos akkumulátorelemző rendszer
- UA Аналізатор акумулятора
- RU анализатор электрической системы аккумулятора



www.ringautomotive.com

ADDENDUM TO INSTRUCTIONS

4. INITIAL SETUP

4.1 Install paper

1. Open the printer cover and insert a roll of thermal printer paper
2. Close the cover making sure the thermal paper is held between the feed rollers

3. When paper needs replacing the Status Indicator (10) will flash



4.2 Set screen contrast

1. Attach analyser to a battery, then immediately press $\downarrow + \blacktriangleright$ buttons together, before wake up logo disappears
2. Use $\blacktriangle + \blacktriangledown$ to adjust contrast then press \downarrow to confirm

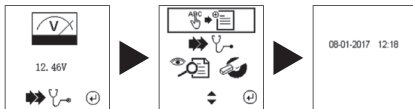
4.3 Set name & contact details

1. Attach analyser to a battery, then immediately press \blacktriangleright button twice followed immediately by the ENTER \downarrow button, before wake up logo disappears
2. Use $\blacktriangle + \blacktriangledown$ to select (0..9 / A..Z), then press \blacktriangleright to move to next character
3. To clear a full line of text, use the PRINT button
4. Press ENTER \downarrow to confirm and move to next line
5. Once all information is entered press BACK \uparrow button to exit

Note: Each line may contain a maximum of 20 characters and up to 7 lines may be entered

4.4 Set time & date

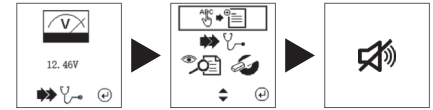
1. Attach analyser to a battery, then press ENTER \downarrow when voltage screen is displayed
2. From Main Menu press $\blacktriangle + \blacktriangleright$ buttons together until a long beep is heard and time/date screen is displayed



3. Use $\blacktriangle + \blacktriangleright$ to move between entries, then use $\blacktriangle + \blacktriangledown$ to change time/date
4. Press ENTER \downarrow to confirm and exit.

4.5 Set sound

1. Attach analyser to a battery, then press ENTER \downarrow when voltage screen is displayed
2. From Main Menu press $\blacktriangle + \blacktriangledown$ buttons together until a long beep is heard to confirm button sound has been turned On/Off



4.6 Software Installation

1. **Important to Note: Software must be installed before connecting device to computer.**

2. Insert CD into computer and open driver folder



Alternatively download software from the website: www.ringautomotive.com/en/product/RBAG750

3. First launch driver installer file then follow installation instructions



4. Launch RBAG750 software setup file then follow installation instructions



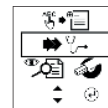
5. Once the software has been installed, the icon will appear on the desktop



6. Do not run the application at this stage

7. Connect analyser to computer using USB lead provided

8. On power up the display will be as shown



9. Use **▼** to navigate to the New Test menu



10. Press **ENTER ↵** button to confirm

11. Screen will display default file A stored within unit



12. Press **ENTER ↵** button see content of file



13. Press the **USB ↵** button, analyser will then indicate **download mode** is active



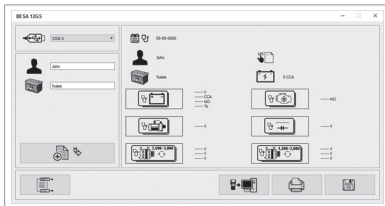
Do not press any other keys at this stage

14. Launch RBAG750 software on desktop



15. The main screen will appear

Before proceeding confirm a COM port has automatically been selected e.g. COM-4



16. See **section 12** for how to download results from analyser

AJOUT AUX INSTRUCTIONS

4. CONFIGURATION INITIALE

4.1 Installez du papier

- Ouvrez le cache d'imprimante et insérez un rouleau de papier thermique. Ouvrez le cache d'imprimante et insérez un rouleau de papier thermique.
- Fermez le couvercle en vous assurant que le papier thermique est maintenu entre les rouleaux d'alimentation.
- Lorsque le papier doit être remplacé, l'indicateur d'état (10) clignotera.



4.2 Réglez le contraste d'écran

- Connecter l'analyseur sur une batterie, puis appuyer immédiatement et simultanément sur les touches $\leftarrow + \rightarrow$ avant que le logo de sortie de veille ne disparaisse.
- Utilisez $\blacktriangle + \blacktriangledown$ pour ajuster le contraste, puis appuyer sur \leftarrow pour confirmer.

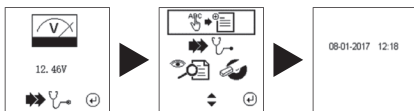
4.3 Définir les informations de nom et de coordonnées

- Connecter l'analyseur sur une batterie, puis appuyer immédiatement et à deux reprises sur la touche \rightarrow puis immédiatement sur la touche ENTRÉE \leftarrow avant que le logo de sortie de veille ne disparaisse.
- Utiliser $\blacktriangle + \blacktriangledown$ pour sélectionner (0..9 / A..Z), puis appuyer sur \rightarrow pour passer au caractère suivant.
- Pour effacer une ligne de texte complète, utiliser la touche IMP.
- Appuyer sur ENTRÉE \leftarrow pour confirmer et passer à la ligne suivante.
- Une fois toutes les informations saisies, appuyer sur la touche RETOUR \uparrow pour quitter.

Remarque : Chaque ligne peut contenir au maximum 20 caractères et il est possible de saisir jusqu'à 7 lignes.

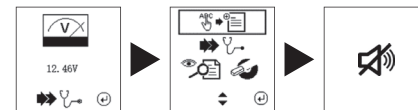
4.4 Réglez l'heure et la date

- Fixez un analyseur à une batterie, puis appuyez sur ENTRÉE \leftarrow lorsque l'écran de tension s'affiche.
- À partir du menu principal, appuyez sur les boutons $\leftarrow + \rightarrow$ ensemble jusqu'à entendre un long bip et que l'écran heure/date s'affiche.
- Utilisez $\leftarrow + \rightarrow$ pour vous déplacer entre les entrées, puis utilisez $\blacktriangle + \blacktriangledown$ pour modifier l'heure/la date.
- Appuyez sur ENTRÉE \leftarrow pour confirmer et quitter.



4.5 Réglez le son

- Fixez un analyseur à une batterie, puis appuyez sur ENTRÉE \leftarrow lorsque l'écran de tension s'affiche.
- À partir du menu principal, appuyez sur les boutons $\leftarrow + \rightarrow$ ensemble jusqu'à entendre un long bip pour confirmer que le son du bouton a été activé/désactivé.



4.6 Installation du logiciel

- Remarque importante :** Le logiciel doit être installé avant de connecter l'appareil à l'ordinateur.
- Placez le CD dans l'ordinateur et ouvrez le dossier des pilotes RBAG750 Software & Drivers.
- Vous pouvez aussi télécharger le logiciel sur le site web : www.ringautomotive.com/en/product/RBAG750
- Lancez d'abord le fichier d'installation du pilote, puis suivez les instructions d'installation.



- Lancez le fichier d'installation du logiciel RBAG750, puis suivez les instructions d'installation.



- Une fois le logiciel installé, l'icône va apparaître sur le bureau.



- Ne lancez pas encore l'application à ce stade.

- Connectez l'analyseur sur l'ordinateur à l'aide du câble USB fourni.
- Lors de la mise à route, l'écran sera tel qu'indiqué.



9. Utiliser ▼ pour naviguer jusqu'au menu New Test (Nouveau test)



10. Appuyer sur la touche ENTRÉE ↵ pour confirmer

11. L'écran va afficher le fichier par défaut A enregistré dans l'appareil



12. Appuyer sur la touche ENTRÉE ↵ pour voir le contenu du fichier



13. Appuyez sur la touche USB ↵, l'analyseur va alors indiquer que **le mode téléchargement** est activé



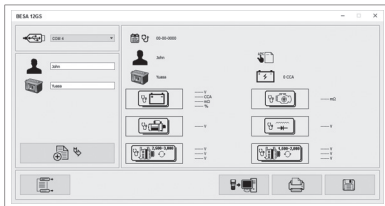
N'appuyez sur aucune autre touche à ce stade

14. Lancez le logiciel RBAG750 sur le bureau



15. The main screen will appear

Before proceeding confirm a COM port has automatically been selected e.g. COM-4



16. Consultez la **section 12** pour découvrir comment télécharger les résultats de l'analyseur

ERGÄNZUNG ZUR ANLEITUNG

4. IERSTEINRICHTUNG

4.1 Papier einlegen

1. Öffnen Sie die Druckerabdeckung und legen Sie eine Rolle Thermodruckerpapier ein.
2. Schließen Sie die Abdeckung, und stellen Sie sicher, dass das Thermopapier zwischen den Einzugsrollen gehalten wird.
3. Wenn das Papier ersetzt werden muss, blinkt die Statusanzeige (10).



4.2 Bildschirmkontrast einstellen

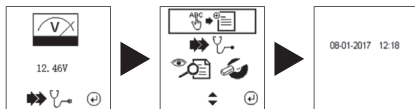
1. Diagnosegerät an Batterie anschließen und dann sofort die Tasten $\leftarrow + \rightarrow$ gleichzeitig drücken, bevor das Start-Logo verschwindet.
2. Mit $\blacktriangle + \blacktriangledown$ den Kontrast einstellen und dann \rightarrow drücken, um die Einstellung zu bestätigen

4.3 Name und Kontaktdaten vorgeben

1. Diagnosegerät an Batterie anschließen und dann sofort die Taste \rightarrow zweimal, unmittelbar gefolgt von der ENTER-Taste (Eingabe) \rightarrow drücken, bevor das Start-Logo verschwindet
 2. Die Taste $\blacktriangle + \blacktriangledown$ verwenden, um (0..9 / A..Z) zu wählen und dann \rightarrow drücken, um zum nächsten Zeichen zu wechseln
 3. Um eine ganze Textzeile zu löschen, die Taste PRINT (Drucken) verwenden
 4. ENTER \rightarrow drücken, um die Eingabe zu bestätigen und zur nächsten Zeile zu wechseln
 5. Nach Eingabe aller Informationen die Taste BACK (Zurück) \leftarrow drücken, um das Menü zu verlassen
- Hinweis: Jede Zeile darf maximal 20 Zeichen enthalten und es können bis zu 7 Zeilen eingegeben werden

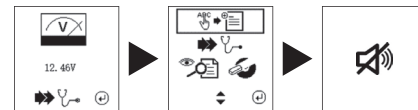
4.4 Uhrzeit und Datum einstellen

1. Schließen Sie den Analysator an eine Batterie an und drücken Sie auf EINGABE-Taste \leftarrow wenn Spannungsseite angezeigt wird.
2. Drücken Sie aus dem Hauptmenü auf Tasten $\leftarrow + \rightarrow$ gleichzeitig, bis ein langer Signalton zu hören ist und die Zeit- / Datumseite angezeigt wird.
3. Bewegen Sie die Einträge mit $\leftarrow + \rightarrow$ dann ändern Sie die Zeit / das Datum mit $\blacktriangle + \blacktriangledown$
4. Drücken Sie auf die EINGABE-Taste \leftarrow um zu bestätigen und zu beenden.



4.5 Ton einstellen

1. Schließen Sie den Analysator an eine Batterie an und drücken Sie auf EINGABE-Taste \leftarrow , wenn Spannungsseite angezeigt wird.
2. Drücken Sie im Hauptmenü auf Tasten $\blacktriangle + \blacktriangledown$ zusammen, bis ein langer Signalton ertönt, um zu bestätigen, dass der Tastenton ein- oder ausgeschaltet wurde.



4.6 Software-Installation

1. **Wichtiger Hinweis: Die Software muss vor Anschluss des Geräts an den Computer installiert werden.**

2. CD in den Computer einlegen und Treiberordner öffnen RBAG750 Software & Drivers

Alternativ können Sie die Software von der Website herunterladen: www.ringautomotive.com/en/product/RBAG750

3. Öffnen Sie zunächst die Treiber-Installationsdatei und befolgen Sie dann die Installationsanweisungen



4. Starten Sie die Setup-Datei der RBAG750-Software und folgen Sie dann den Installationsanweisungen



5. Sobald die Software installiert ist, erscheint das Symbol auf dem Desktop



6. Zu diesem Zeitpunkt die Anwendung noch nicht ausführen

7. Das Diagnosegerät über das mitgelieferte USB-Kabel mit dem Computer verbinden

8. ONach dem Einschalten erscheint der gezeigte Bildschirm



9. ▼ verwenden, um zum Menü „Neuer Test“ zu navigieren

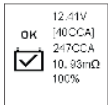


10. Die Taste ENTER (Eingabe) ↵ drücken, um zu bestätigen

11. Auf dem Bildschirm wird die im Gerät gespeicherte Standarddatei A angezeigt



12. Die Taste ENTER (Eingabe) ↵ drücken, um den Inhalt der Datei anzuzeigen



13. Die Taste USB ↵ drücken, wonach das Diagnosegerät meldet, dass der **Download-Modus** aktiv ist



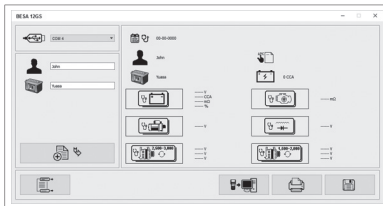
Zu diesem Zeitpunkt keine anderen Tasten drücken

14. Starten Sie die RBAG750-Software auf dem Desktop



15. Der Hauptbildschirm erscheint

Prüfen Sie, ob ein COM-Port automatisch ausgewählt wurde, z.B. COM-4, bevor Sie fortfahren



16. Siehe **Abschnitt 12** für das Herunterladen der Ergebnisse vom Diagnosegerät

APPENDICE ALLE ISTRUZIONI

4. CONFIGURAZIONE INIZIALE

4.1 Inserimento carta

1. Aprire il coperchio della stampante e inserire un rotolo di carta termica per stampante
2. Chiudere il coperchio, facendo attenzione a collocare la carta tra i rulli di alimentazione
3. Quando occorre sostituire la carta, l'indicatore di stato (10) lampeggia



4.2 Set screen contrast

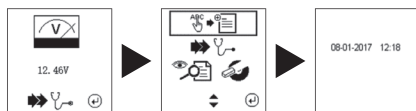
1. Collegare l'analizzatore ad una batteria, quindi premere immediatamente i pulsanti $\downarrow + \blacktriangleright$ contemporaneamente, prima che il logo di riattivazione scompaia
2. Utilizzare $\blacktriangle + \blacktriangledown$ per regolare il contrasto e quindi premere \downarrow per confermare

4.3 Impostazione del nome e dei dati di contatto

1. Collegare l'analizzatore ad una batteria, quindi premere immediatamente il pulsante \blacktriangleright due volte e quindi il pulsante ENTER \downarrow prima che scompaia il logo di riattivazione
 2. Utilizzare $\blacktriangle + \blacktriangledown$ per selezionare (0..9 / A..Z), quindi premere \blacktriangleright per passare al carattere successivo
 3. Per cancellare una riga completa di testo, usare il pulsante PRINT
 4. Premere ENTER \downarrow per confermare e passare alla riga successiva
 5. Una volta immesse tutte le informazioni, premere il pulsante BACK \blacktriangle per uscire
- Nota: ogni riga può contenere un massimo di 20 caratteri e possono essere inserite fino a 7 righe

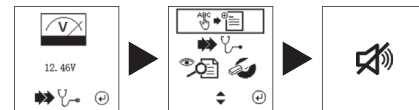
4.4 Impostazione data e ora

1. Collegare l'analizzatore a una batteria quindi, quando viene visualizzata la schermata della tensione, premere INVIO \blacktriangle
2. Dal menu principale, premere i pulsanti \blacktriangle e \blacktriangleright contemporaneamente finché non viene emesso un bip lungo e appare la schermata data/ora
3. Utilizzare \blacktriangle e \blacktriangleright per spostarsi tra le voci, quindi utilizzare \blacktriangle e \blacktriangledown per modificare data/ora
4. Premere INVIO \blacktriangle per confermare e uscire




4.5 Impostazione suoni

1. Collegare l'analizzatore a una batteria quindi, quando viene visualizzata la schermata della tensione, premere INVIO \blacktriangle
2. Dal menu principale, premere contemporaneamente i pulsanti $\blacktriangle + \blacktriangledown$ finché non verrà emesso un bip lungo per confermare l'attivazione/disattivazione del suono



4.6 Installazione del software

1. **Nota importante:** il **software deve essere installato** prima di collegare il dispositivo al computer.
 2. Inserire il CD nel computer e aprire la cartella dei driver  RBAG750 Software & Drivers
- In alternativa, scaricare il software dal sito web: www.ringautomotive.com/en/product/RBAG750
3. Per prima cosa lanciare il file di installazione del driver e poi seguire le istruzioni fornite per l'installazione



4. Lanciare il file di configurazione RBAG750 e quindi seguire le istruzioni fornite per l'installazione



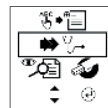
5. Lanciare il file di configurazione RBAG750 e quindi seguire le istruzioni fornite per l'installazione



6. **Non eseguire l'applicazione in questa fase**

7. Collegare l'analizzatore al computer utilizzando il cavo USB fornito

8. All'accensione il display apparirà come illustrato



9. Usare ▼ per passare al menu New Test (Nuovo Test)

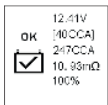


10. Premere il pulsante ENTER ↵ per confermare

11. Lo schermo visualizzerà il file predefinito A memorizzato all'interno dell'unità



12. Premere il pulsante ENTER ↵ per visualizzare il contenuto del file



13. Premere il pulsante USB ↵, l'analizzatore indicherà che la **modalità di download** è attiva



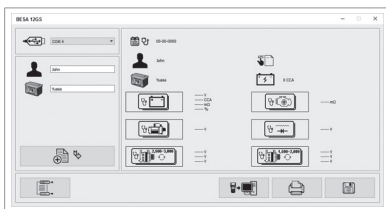
Non premere altri tasti in questa fase

14. Lanciare il software RBAG750 dal desktop



15. Apparirà la schermata principale

Prima di procedere, verificare la selezione automatica di una porta COM, ad es. COM-4



16. Vedere la **sezione 12** per scaricare i risultati dall'analizzatore

APÉNDICE DE LAS INSTRUCCIONES

4. CONFIGURACIÓN INICIAL

4.1 Instalar papel

1. Abra la cubierta de la impresora e inserte un rollo de papel de impresora térmica.
2. Cierre la cubierta asegurándose de que el papel térmico se mantiene entre los rodillos de alimentación.

3. Cuando sea necesario sustituir el papel, el indicador de estado (10) parpadeará.



4.2 Configurar el contraste de la pantalla

1. Conecte el analizador a una batería y pulse inmediatamente los botones \leftarrow + \rightarrow a la vez antes de que desaparezca el logo de activación
2. Use \blacktriangle + \blacktriangledown para ajustar el contraste y pulse \leftarrow para confirmar

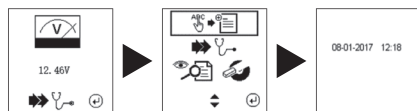
4.3 Configurar el nombre y los datos de contacto

1. Conecte el analizador a una batería, pulse inmediatamente el botón \blacktriangleright dos veces y, a continuación, el botón ENTER (INTRO) \leftarrow antes de que desaparezca el logo de activación
2. Use \blacktriangle + \blacktriangledown para seleccionar (0..9 / A..Z). A continuación, pulse \blacktriangleright para pasar al siguiente carácter
3. Para borrar una línea completa de texto, use el botón PRINT (IMPRIMIR)
4. Pulse ENTER (INTRO) \leftarrow para confirmar y pasar a la línea siguiente
5. Cuando haya introducido toda la información, pulse el botón BACK (ATRÁS) \leftarrow para salir

Nota: cada línea puede contener un máximo de 20 caracteres y se pueden introducir hasta 7 líneas

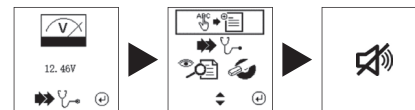
4.4 Configurar hora y fecha

1. Conecte el analizador a una batería y pulse ENTER \leftarrow cuando aparece la tensión en la pantalla
2. Desde el Menú Principal pulse los botones \leftarrow + \rightarrow a la vez hasta que escuche un pitido largo y se muestra la hora/fecha en la pantalla
3. Use \leftarrow + \rightarrow para moverse entre entradas, luego use \blacktriangle + \blacktriangledown para cambiar la hora/fecha
4. Pulse ENTER \leftarrow para confirmar y salir.



4.5 Configurar el sonido

1. Conecte el analizador a una batería y pulse ENTER \leftarrow cuando aparece la tensión en la pantalla
2. En el menú principal, pulse los botones \blacktriangle + \blacktriangledown hasta que se oiga un pitido largo para confirmar que el sonido del botón se ha activado/desactivado.



4.6 Instalación del software

1. **Nota importante:** el **software debe estar instalado** antes de conectar el dispositivo al ordenador.
2. Inserte el CD en el ordenador y abra la carpeta del controlador  RBAG750 Software & Drivers
- También puede descargar el software desde la web: www.ringautomotive.com/en/product/RBAG750
3. Primero inicie el archivo instalador del controlador y luego siga las instrucciones de instalación



4. Inicie el archivo de configuración del software RBAG750 y luego siga las instrucciones de instalación



5. Una vez que se haya instalado el software, el icono aparecerá en el escritorio



6. **No ejecute la aplicación todavía**

7. Conecte el analizador al ordenador mediante el cable USB incluido
8. Al encenderlo, se mostrará la siguiente pantalla



9. Use ▼ para navegar al menú New Test (Prueba nueva)

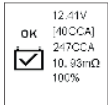


10. Pulse el botón ENTER (INTRO) ↵ para confirmar

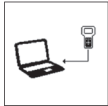
11. La pantalla mostrará el archivo predeterminado A almacenado en la unidad



12. Pulse el botón ENTER (INTRO) ↵ para ver el contenido del archivo



13. Pulse el botón USB. El analizador indicará que el **modo de descarga** está activo



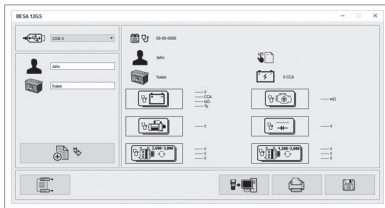
No pulse ninguna otra tecla en esta fase

14. Inicie el software RBAG750 en el escritorio



15. Aparecerá la pantalla principal

Antes de continuar, confirme que se ha seleccionado un puerto COM automáticamente, por ejemplo, COM-4



16. Consulte la **sección 12** para saber cómo descargar los resultados del analizador

ADENDA ÀS INSTRUÇÕES

4. CONFIGURAÇÃO INICIAL

4.1 Instalação do papel

1. Abra a tampa da impressora e instale um rolo de papel para a impressora térmica
2. Feche a tampa confirme se o papel fica preso entre os rolos de alimentação

3. Quando for necessário substituir o papel, o indicador de estado (10) piscará



4.2 Definir o contraste do ecrã

1. Fixe o analisador a uma bateria e, em seguida, pressione imediatamente os botões $\leftarrow + \rightarrow$ simultaneamente, antes que o logótipo “wake-up” desapareça
2. Utilize $\blacktriangle + \blacktriangledown$ para ajustar o contraste e, em seguida, pressione \leftarrow para confirmar

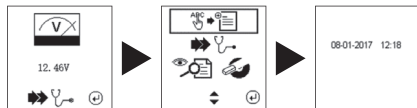
4.3 Definir nome e detalhes de contacto

1. Fixe o analisador a uma bateria e, em seguida, pressione imediatamente o botão \blacktriangleright duas vezes, seguido imediatamente pelo botão ENTER (INTRODUZIR) \leftarrow , antes que o logótipo “wake-up” desapareça
2. Utilize $\blacktriangle + \blacktriangledown$ para selecionar (0...9/A...Z) e, em seguida, pressione \blacktriangleright para mover para o carácter seguinte
3. Para limpar uma linha de texto completa, utilize o botão PRINT (IMPRIMIR)
4. Pressione ENTER (INTRODUZIR) \leftarrow para confirmar e avançar para a próxima linha
5. Assim que todas as informações sejam introduzidas, pressione o botão BACK (RETROCEDER) \uparrow para sair

Nota: Cada linha pode conter um máximo de 20 caracteres e podem ser introduzidas até 7 linhas

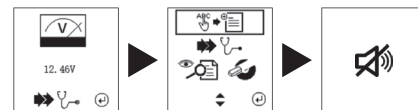
4.4 Definir hora e data

1. Ligue o analisador a uma bateria, e depois prima ENTER \leftarrow quando o ecrã de tensão for apresentado
2. No menu principal, prima os botões $\blacktriangle + \blacktriangledown$ em simultâneo até ouvir um sinal sonoro longo e o ecrã de hora/data ser apresentado
3. Use $\blacktriangle + \blacktriangledown$ para se deslocar pelas opções, depois use $\blacktriangle + \blacktriangledown$ para alterar a hora/data
4. Prima ENTER \leftarrow para confirmar e sair.



4.5 Definir som

1. Ligue o analisador a uma bateria, e depois prima ENTER \leftarrow quando o ecrã de tensão for apresentado
2. No menu principal, prima os botões $\blacktriangle + \blacktriangledown$ em simultâneo até ouvir um sinal sonoro longo que confirma que o som dos botões foi ligado/desligado



4.6 Instalação do software

1. **Notas importantes: O software deve ser instalado antes de ligar o dispositivo ao computador.**

2. Introduza o CD no computador e abra a pasta do controlador  RBAG750 Software & Drivers

Como alternativa, transfira o software do website: www.ringautomotive.com/en/product/RBAG750

3. Primeiro, execute o ficheiro de instalação do controlador e, em seguida, siga as instruções de instalação



4. Execute o ficheiro de configuração do software RBAG750 e, em seguida, siga as instruções de instalação



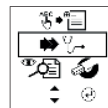
5. Assim que o software tenha sido instalado, o ícone vai aparecer no ambiente de trabalho



6. Não execute a aplicação nesta fase

7. Ligue o analisador ao computador com o cabo USB fornecido

8. Durante o arranque, o visor deve estar como mostrado



9. Utilize ▼ para navegar para o menu New Test (Novo teste)

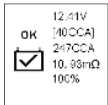


10. Pressione o botão ENTER (INTRODUZIR) ↵ para confirmar

11. O ecrã vai mostrar o ficheiro A predefinido que está armazenado na unidade



12. Pressione o botão ENTER (INTRODUZIR) ↵ para ver o conteúdo do ficheiro



13. Pressione o botão USB ↵ e o analisador vai indicar que o **modo de transferência** está ativo



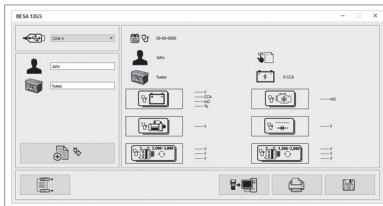
Não pressione nenhuma das outras teclas nesta fase

14. Execute o software RBAG750 no ambiente de trabalho



15. O ecrã principal vai aparecer

Antes de continuar, confirme que uma porta COM foi selecionada automaticamente, por ex., COM-4



16. Veja a **secção 12** para saber como transferir resultados do analisador

TILLÆG TIL VEJLEDNING

4. INDLEDENDE OPSÆTNING

4.1 Indsæt papir

1. Åben printerens dæksel og indsæt en rulle af termisk printerpapir
2. Luk dækslet for at være sikker på, at det termiske papir holdes på plads af fodervalserne

3. Når papiret skal udskiftes, vil Statusindikatoren (10) blinke



4.2 Indstil skærmmkontrast

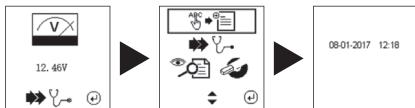
1. Sæt analysatoren til et batteri og tryk straks samtidigt på $\blacktriangle + \blacktriangleright$ knapperne, før opstartlogoet forsvinder
2. Juster kontrasten med $\blacktriangle + \blacktriangledown$, og tryk på \blacktriangle for at bekræfte

4.3 Indsæt navn og kontaktoplysninger

1. Sæt analysatoren til et batteri og tryk straks to gange på \blacktriangleright knappen og straks derefter på ENTER \blacktriangleleft knappen, før opstartlogoet forsvinder
 2. Brug $\blacktriangle + \blacktriangledown$ til at vælge (0..9 / A..Z), og tryk på \blacktriangleright for at flytte til næste tegn
 3. Du kan rydde en hel tekstlinje med PRINT-knappen
 4. Tryk på ENTER \blacktriangleleft for at bekræfte og gå til næste linje
 5. Når alle oplysninger er indtastet, skal du trykke på BACK (TILBAGE) \blacktriangleleft knappen for at afslutte
- Bemærk: Hver linje kan højst indeholde 20 tegn og der må indsættes op til 7 linjer

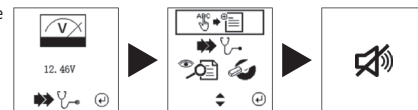
4.4 Indstil tid & dato

1. Tilslut analysatoren til et batteri og tryk herefter ENTER \blacktriangleleft , når spændingsskærmen vises
2. Fra hovedmenuen tryk på $\blacktriangleleft + \blacktriangleright$ knapperne samtidig, indtil du hører en lang biplyd og tid/dato vises på skærmen
3. Brug $\blacktriangleleft + \blacktriangleright$ for at rykke mellem mulighederne, tryk derefter $\blacktriangle + \blacktriangledown$ for at ændre tid/dato
4. Tryk ENTER \blacktriangleleft for at bekræfte og afslutte.



4.5 Indstil lyd

1. Tilslut analysatoren til et batteri og tryk herefter ENTER \blacktriangleleft , når spændingsskærmen vises
2. Fra hovedmenuen tryk på $\blacktriangleleft + \blacktriangleright$ knapperne samtidig, indtil du hører en lang biplyd for at bekræfte, at knap-lyden er blevet tændt/slukket



4.6 Softwareinstallation

1. **Vigtigt at bemærke: Softwaren skal installeres, før enheden forbindes med computeren.**

2. Sæt CD'en i computeren, og åbn mappen med drivere



Alternativet kan programmet hentes på webstedet: www.ringautomotive.com/en/product/RBAG750

3. Start først driverinstallationsfilen, og følg installationsvejledningen



4. Start først programopsætningsfilen RBAG750, og følg installationsvejledningen



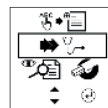
5. Når softwaren er installeret, forsvinder ikonet på skrivebordet



6. **Kør ikke programmet på dette trin**

7. Tilslut analysatoren til computeren med det medfølgende USB-kabel

8. Ved opstart ser displayet ud som vist



9. Naviger med ▼ til menuen New Test (Ny test)

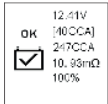


10. Tryk på ENTER ↵-knappen for at bekræfte

11. Skærmen viser en standardfil A, som er lagret i enheden



12. Tryk på ENTER ↵-knappen for at se filens indhold



13. Tryk på USB ↵-knappen. Analysatoren vil derefter vise, at **download-tilstanden** er aktiv



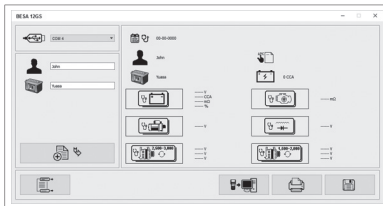
Tryk ikke på andre taster på dette trin

14. Start RBAG750 programmet på computeren



15. Hovedskærbilledet vises

Før der fortsættes, skal du kontrollere, at der automatisk er valgt en COM-port, f.eks. COM-4



16. Se **kapitel 12**, hvordan du henter resultater fra analysatoren

AANVULLING BIJ INSTRUCTIES

4. EERSTE INSTALLATIE

4.1 Papier plaatsen

1. Open de printerkap en plaats een papierrol in de thermische printer
2. Sluit de kap, waarbij u zorgt dat het thermische papier zich tussen de transportrollers bevindt

3. Wanneer het papier moet worden vervangen, gaat de statusindicator(10) knipperen



4.2 Schermcontrast instellen

1. Sluit de tester aan op een accu en druk vervolgens direct tegelijkertijd op de toetsen $\leftarrow + \rightarrow$, voordat het opstartlogo verdwijnt
2. Gebruik $\blacktriangle + \blacktriangledown$ om het contrast aan te passen en druk vervolgens op \leftarrow om te bevestigen

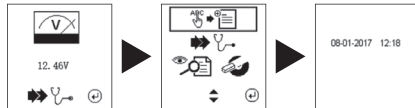
4.3 Naam en contactgegevens instellen

1. Sluit de tester aan op een accu, druk vervolgens direct twee keer op de toets \rightarrow en druk daarna direct op de toets ENTER \leftarrow , voordat het opstartlogo verdwijnt
2. Gebruik $\blacktriangle + \blacktriangledown$ om een karakter te selecteren (0...9/A...Z) en druk vervolgens op \rightarrow om verder te gaan naar het volgende karakter
3. Gebruik de toets PRINT om een volledige regel met tekst te wissen
4. Druk op ENTER \leftarrow om te bevestigen en ga verder naar de volgende regel
5. Druk zodra alle gegevens zijn ingevoerd op de toets BACK \curvearrowright om het menu te verlaten

Opmerking: elke regel mag maximaal 20 karakters bevatten en er mogen maximaal 7 regels worden ingevoerd

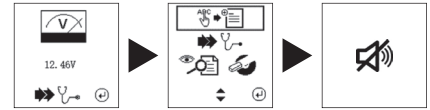
4.4 Tijd en datum instellen

1. Koppel de tester aan een accu en druk vervolgens op ENTER \leftarrow wanneer het scherm voor spanningswaarden wordt weergegeven
2. Druk in het hoofdmenu tegelijk op de toetsen $\leftarrow + \rightarrow$ tot u een lange pieptoon hoort en het scherm voor tijd/datum wordt weergegeven
3. Gebruik $\leftarrow + \rightarrow$ om van de ene naar de andere invoer te gaan en gebruik vervolgens $\blacktriangle + \blacktriangledown$ om de tijd/datum te wijzigen
4. Druk op ENTER \leftarrow om te bevestigen en af te sluiten.



4.5 Geluid instellen

1. Koppel de tester aan een accu en druk vervolgens op ENTER \leftarrow wanneer het scherm voor spanningswaarden wordt weergegeven
2. Druk in het hoofdmenu tegelijk op de toetsen $\blacktriangle + \blacktriangledown$ tot u een lange pieptoon hoort, ter bevestiging dat het geluid voor de toetsen is in-/uitgeschakeld



4.6 Software installeren

1. Belangrijk: de **software moet worden geïnstalleerd** voordat het apparaat op een computer wordt aangesloten.
 2. Plaats een CD in de computer en open de map van de stuurprogramma's RBAG750 Software & Drivers
- De software kan ook worden gedownload vanaf de website: www.ringautomotive.com/en/product/RBAG750
3. Start eerst het installatiebestand van het stuurprogramma en volg vervolgens de installatie-instructies



4. Start het softwaresetup-bestand RBAG750 en volg vervolgens de installatie-instructies



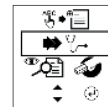
5. Zodra de software is geïnstalleerd, wordt het symbool weergegeven op het bureaublad



6. Start de applicatie niet in dit stadium

7. Sluit de tester aan op de computer met de meegeleverde USB-kabel

8. Na het inschakelen ziet het display eruit zoals hier afgebeeld



9. Gebruik ▼ om naar het menu New Test (nieuwe test) te gaan

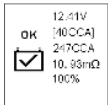


10. Druk op de toets ENTER ↵ om te bevestigen

11. Op het scherm wordt standaard het in het apparaat opgeslagen bestand A weergegeven



12. Druk op de toets ENTER ↵ om de inhoud van het bestand te bekijken



13. Druk op de toets USB ↵; de tester geeft dan aan dat de **download-modus** actief is



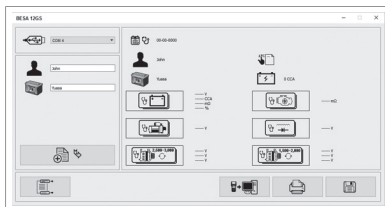
Druk op dit moment op geen enkele andere toets

14. Start de software RBAG750 vanaf het bureaublad



15. Het hoofdscherm wordt weergegeven

Bevestig alvorens verder te gaan dat een COM-poort automatisch is geselecteerd, bijv. COM-4



16. Zie **hoofdstuk 12** voor het downloaden van de resultaten van de tester

TILLÄGG TILL ANVISNINGARNA

4. FÖRSTA INSTALLATIONEN

4.1 Installera papper

1. Öppna skrivarkåpan och sätt i en rulle med termiskt skrivarpapper

2. Stäng luckan och se till att det termiska papperet hålls mellan matningsrullarna

3. När det är dags att byta papper blinkar statusindikatorn (10)



4.2 Ställ in skärmkontrast

1. Anslut analysatorn till ett batteri och tryck sedan omedelbart och samtidigt på $\blacktriangleleft + \blacktriangleright$ knapparna innan aktiveringslogotypen försvinner

2. Use $\blacktriangle + \blacktriangledown$ för att justera kontrasten och tryck sedan på \blacktriangleleft för att bekräfta

4.3 Ställ in namn och kontaktuppgifter

1. Anslut analysatorn till ett batteri, tryck sedan omedelbart på \blacktriangleright knappen två gånger omedelbart följt av ENTER \blacktriangleleft knappen innan aktiveringslogotypen försvinner

2. Använd $\blacktriangle + \blacktriangledown$ för att välja (0..9 / A..Z), och tryck sedan på \blacktriangleright att flytta till nästa teckenplats

3. Använd PRINT-knappen om du vill rensa en hel textrad

4. Tryck på ENTER \blacktriangleleft för att bekräfta och gå till nästa rad

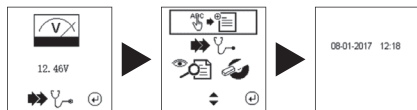
5. När all information har skrivits in trycker du på BACK \blacktriangleleft - knappen för att avsluta

Obs: Varje rad kan innehålla maximalt 20 tecken och upp till 7 rader kan anges

4.4 Ställ in tid & datum

1. Koppla analysatorn till ett batteri och tryck sedan ENTER \blacktriangleleft när spänningsskärmen visas

2. Från huvudmenyn, tryck på knapparna $\blacktriangleleft + \blacktriangleright$ samtidigt tills en låg ljudsignal hörs och skärmen för tid / datum visas



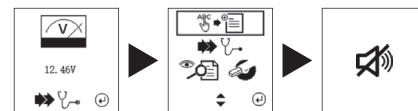
3. Använd $\blacktriangleleft + \blacktriangleright$ för att flytta mellan poster, använd sedan $\blacktriangle + \blacktriangledown$ för att ändra tid / datum

4. Tryck på ENTER \blacktriangleleft för att bekräfta och avsluta.

4.5 Ställ in ljud

1. Koppla analysatorn till ett batteri och tryck sedan ENTER \blacktriangleleft när spänningsskärmen visas

2. Från huvudmenyn, tryck knapparna $\blacktriangleleft + \blacktriangleright$ samtidigt tills ett långt pip hörs för att bekräfta att knappljud har slagits På/Av



4.6 Programvaruinstallation

1. Viktigt att notera: **Programvaran måste installeras innan du ansluter enheten till en dator.**

2. Sätt i CD-skivan i datorn och öppna drivrutinsmappen



Alternativt kan du ladda ner programvaran från webbplatsen: www.ringautomotive.com/en/product/RBAG750

3. Starta först installationsfilen med drivrutinen och följ sedan installationsanvisningarna



4. Starta RBAG750-programvarans installationsfil och följ sedan installationsanvisningarna



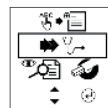
5. När programvaran har installerats visas ikonen på skrivbordet



6. Starta inte applikationen i detta skede

7. Anslut analysatorn till datorn med den medföljande USB-kabeln

8. Vid uppstart kommer skärmen se ut som visas på bilden



9. Använd ▼ för att navigera till menyn New Test

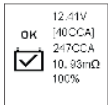


10. Tryck på ENTER ↵-knappen för att bekräfta

11. Skärmen visar standardfilen A som finns lagrad i enheten



12. Tryck på ENTER ↵-knappen för att visa filens innehåll



13. Tryck på USB ↵-knappen. Analysatorn visar då att **nedladdningsläget** är aktivt



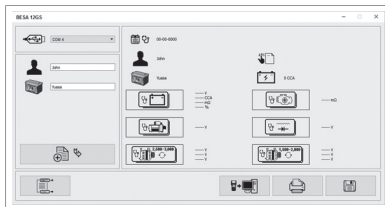
Tryck inte på några andra tangenter i detta skede

14. Starta RBAG750-programvaran på skrivbordet



15. Huvudskärmen visas

Innan du fortsätter, bekräfta att en COM-port har valts automatiskt, t.ex. COM-4



16. Se **avsnitt 12** angående hur man laddar ner resultat från analysatorn

LISÄYS OHJEISIIN

4. ALKUASETUKSET

4.1 Paperin asettaminen

1. Avaa tulostimen suojuks ja aseta lämpötulostimen paperirulla paikoilleen.
2. Varmista, että lämpöpapere on syötinrullien välissä ja sulje suojuks.

3. Kun paperi on vaihdettava, tilan merkikvalo (10) alkaa vilkkua.



4.2 Näytön kontrastin määrittäminen

1. Kiinnitä analysaattori akkuun ja paina sitten heti painikkeita $\downarrow + \blacktriangleright$ samaan aikaan ennen käynnistymislogon poistumista näytöstä
2. Säädä kontrastia painikkeilla $\blacktriangle + \blacktriangledown$ ja vahvista sitten asetus valitsemalla \blacktriangleright

4.3 Määritä nimi- ja yhteystiedot

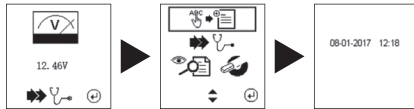
1. Kiinnitä analysaattori akkuun, paina sitten heti painiketta \blacktriangleright kahdesti ja paina heti sen jälkeen ENTER \blacktriangledown (SYÖTÄ) ennen käynnistymislogon poistumista näytöstä
2. Valitse (0-9/A-Z) painikkeilla $\blacktriangle + \blacktriangledown$ ja siirry sitten seuraavaan merkkiin valitsemalla \blacktriangleright
3. Kokonaisen tekstirivin voi tyhjentää PRINT (TULOSTA) -painikkeella
4. Vahvista ja siirry seuraavalle riville painamalla ENTER \blacktriangledown (SYÖTÄ)
5. Kun kaikki tiedot on lisätty, poistu painamalla BACK \blacktriangle (TAKAISIN)

Huomaa: Yhdellä rivillä voi olla enintään 20 merkkiä, ja rivejä voi olla enintään seitsemän

4.4 Ajan ja päivämäärän asettaminen

1. Kytke analysaattori akkuun ja paina vahvistuspainiketta $\blacktriangle + \blacktriangledown$ jännitennäytön ollessa näkyvässä.

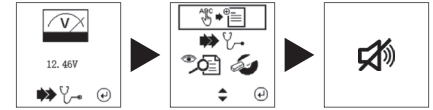
2. Paina päävalikosta painikkeita $\blacktriangle + \blacktriangledown$ samanaikaisesti, kunnes kuulet pitkän piippauksen ja ajan/päivämäärän näyttö tulee näkyviin.



3. Siirry syötettävien tietojen välillä painikkeilla $\blacktriangle + \blacktriangleright$ ja muuta aikaa/päivämäärää painikkeilla $\blacktriangle + \blacktriangledown$.
4. Vahvista valinta ja poistu painamalla vahvistuspainiketta $\blacktriangle + \blacktriangledown$.

4.5 Äänien asettaminen

1. Kytke analysaattori akkuun ja paina vahvistuspainiketta $\blacktriangle + \blacktriangledown$ jännitennäytön ollessa näkyvässä.
2. Paina päävalikosta painikkeita $\blacktriangle + \blacktriangledown$ samanaikaisesti, kunnes kuulet pitkän piippauksen, mikä tarkoittaa, että äännet on otettu käyttöön/pois käytöstä.



4.6 Ohjelmiston asentaminen

1. Tärkeä huomautus: **Ohjelmisto tulee asentaa** ennen laitteen yhdistämistä tietokoneeseen.

2. Syötä CD-levy tietokoneeseen ja avaa ajurikansio



Ohjelmiston voi myös ladata sivustolta: www.ringautomotive.com/en/product/RBAG750

3. Käynnistä ensin ajureiden asennustiedosto ja noudata sitten asennusohjeita



4. Käynnistä ohjelmiston RBAG750-asennustiedosto ja noudata sitten asennusohjeita



5. Kuvake lisätään työpöydälle, kun ohjelmisto on asennettu



6. Älä suorita sovellusta vielä tässä vaiheessa

7. Liitä analysaattori tietokoneeseen mukana toimitetulla USB-johdolla

8. Seuraava näkymä avautuu näytöllä käynnistyksen jälkeen



9. Siirry (New Test) Uusi testi -valikkoon valitsemalla ▼



10. Vahvista painamalla ENTER ↵ (SYÖTÄ)

11. Yksikköön tallennettu oletustiedosto A tulee näyttöön



12. Katso tiedoston sisältö painamalla ENTER ↵ (SYÖTÄ)



13. Paina USB-painiketta , niin analysaattori näyttää aktiivisen lataustilan



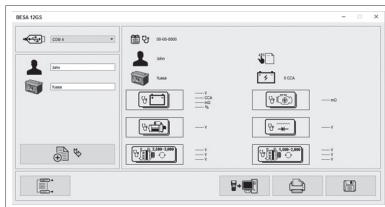
Älä paina tässä vaiheessa mitään muita näppäimiä

14. Käynnistä RBAG750-ohjelmisto työpöydällä



15. Päänäkymä avautuu näyttöön

Varmista ennen jatkamista, että COM-portti on valittu automaattisesti, esim. COM-4



16. Katso kohdasta 12 ohjeet tulosten lataamiseen analysaattorista

VEDLEGG TIL INSTRUKSJONER

4. FØRSTE OPPSETT

4.1 Installer papir

1. Åpne skriverdekslet og sett inn en rull med termisk skriverpapir
2. Steng dekslet og pass på at det termiske papiret holdes på plass mellom materullene
3. Statusindikatoren vil blinke når papiret trengs å skiftes ut



4.2 Stille inn skjermkontrast

1. Fest analysatoren til et batteri, deretter trykk umiddelbart $\downarrow + \rightarrow$ -knappene samme, før oppsprett-logoen forsvinner
2. Bruk $\blacktriangle + \blacktriangledown$ til å justere kontrasten, deretter trykk på \downarrow for å bekrefte

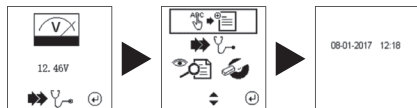
4.3 Sett navn- og kontaktdetaljer

1. Fest analysatoren til et batteri, deretter trykk umiddelbart på \rightarrow -knappen to ganger etterfulgt av ENTER (UTFØR) \downarrow -knappen, før oppsprett-logoen forsvinner
2. Bruk $\blacktriangle + \blacktriangledown$ til å velge (0..9 / A..Z), deretter trykk på \rightarrow for å flytte til neste tegn
3. For å slette en hel tekstlinje, bruk PRINT (SKRIV UT)-knappen
4. Trykk på ENTER (UTFØR) \downarrow for å bekrefte og flytte til neste linje
5. Når all informasjon er angitt, trykk på BACK (TILBAKE) \leftarrow -knappen for å avslutte

OBS: Hver linje kan inneholde maksimalt 20 tegn, og inntil 7 linjer kan angis

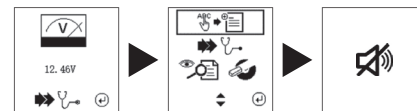
4.4 Stille inn klokkeslett og dato

1. Fest analysatoren til et batteri, trykk deretter på ENTER \downarrow , deretter vises spenningskjermen
2. Fra hovedmenyen trykker du samtidig på tastene $\leftarrow + \rightarrow$ bti du hører en lang pipelyd og skjermbildet for klokkeslett/dato vil vises
3. Bruk tastene $\leftarrow + \rightarrow$ til å flytte mellom oppføringer, og bruk deretter $\blacktriangle + \blacktriangledown$ til å endre klokkeslett/dato
4. Trykk på ENTER \downarrow for å bekrefte og avslutte.




4.5 Still inn lyd

1. Fest analysatoren til et batteri, trykk deretter på ENTER \downarrow , deretter vises spenningskjermen
2. Fra hovedmenyen trykker du samtidig på tastene $\leftarrow + \rightarrow$ til det høres en lang pipelyd som bekrefter at tastelyden har blitt slått On/Off



4.6 Programvareinstallasjon

1. Vær oppmerksom på følgende: **Programvare må installeres før du kobler enheten til datamaskinen.**
2. Sett inn CD i datamaskinen og åpne drivermappen  RBAG750 Software & Drivers

Du kan alternativt laste ned programvaren fra nettstedet: www.ringautomotive.com/en/product/RBAG750

3. Start først driverinstallasjonsfilen, og følg deretter installasjonsinstruksjonene



4. Start RBAG750-programvareoppsettfilen, og følg deretter installasjonsinstruksjonene



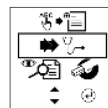
5. Når programvaren er installert, vises ikonet på skrivebordet



6. Ikke kjør appen ved dette trinnet

7. Koble analysatoren til datamaskinen ved hjelp av den medfølgende USB-ledningen

8. Ved påslåing vil displayet være som vist



9. Bruk ▼ til å navigere til New Test (Ny test)-menyen

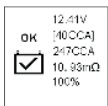


10. Trykk på ENTER (UTFØR) ↵-knappen for å bekrefte

11. Skjermen vil vise standard file A lagret på enheten



12. Trykk på ENTER (UTFØR) ↵-knappen for å se innholdet på file



13. Trykk på USB ⏪-knappen, analysatoren vil deretter indikere at **nedlastingsmodusener** aktiv



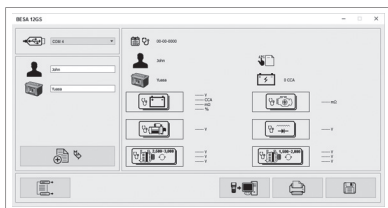
Ikke trykk på noen andre taster ved dette trinnet

14. Lanser RBAG750-programvaren på skrivebordet



15. Hovedskjermen vises

Før du fortsetter, bekreft at en COM-port har automatisk blitt valgt, f.eks. COM-4



16. Se **avsnitt 12** for hvordan du laster ned resultater fra analysatoren

ZAŁĄCZNIK DO INSTRUKCJI

4. KONFIGURACJA WSTĘPNA

4.1 Zamontuj papier

1. Otwórz pokrywę drukarki i włóż rolkę papieru do drukarki termicznej
2. Zamknij pokrywę i sprawdź, czy papier termiczny znajduje się pomiędzy rolkami podającymi
3. Błyskanie kontrolki (10) oznacza konieczność uzupełnienia papieru.



4.2 Ustawianie kontrastu ekranu

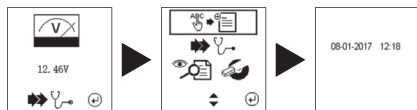
1. Zamocuj analizator do akumulatora, a następnie natychmiast naciśnij jednocześnie przyciski $\downarrow + \blacktriangleright$, zanim zniknie logo wznawiania pracy
2. Użyj przycisków $\blacktriangle + \blacktriangledown$, aby dostosować kontrast, po czym naciśnij przycisk \downarrow w celu potwierdzenia

4.3 Ustawianie nazwy i danych kontaktowych

1. Zamocuj analizator do akumulatora, a następnie natychmiast naciśnij dwukrotnie przycisk \blacktriangleright , po czym od razu naciśnij przycisk ENTER \downarrow , zanim zniknie logo wznawiania pracy
 2. Użyj przycisków $\blacktriangle + \blacktriangledown$, aby wybrać (0-9 / A-Z), a następnie naciśnij przycisk \blacktriangleright w celu przejścia do kolejnego znaku
 3. Aby usunąć całą linię tekstu, użyj przycisku PRINT (DRUKUJ)
 4. Naciśnij przycisk ENTER \downarrow , aby potwierdzić i przejść do kolejnej linii
 5. Gdy wprowadzisz już wszystkie informacje, naciśnij przycisk BACK (WSTECZ) \uparrow , aby zamknąć
- Uwaga: Każda z linii może zawierać maksymalnie 20 znaków, przy czym można zapisać do 7 linii

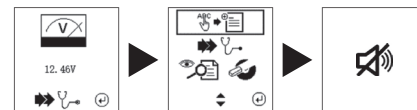
4.4 Ustawianie godziny i daty

1. Podłącz analizator do akumulatora, a następnie naciśnij ENTER \downarrow , gdy wyświetlany jest ekran napięcia
2. W menu głównym i jednocześnie naciśnij przyciski $\blacktriangle + \blacktriangleright$, aż do pojawienia się długiego sygnału dźwiękowego i wyświetlenia ekranu czasu/daty
3. Za pomocą przycisków $\blacktriangle + \blacktriangleright$ przejdź pomiędzy wpisanymi, następnie użyj przycisków $\blacktriangle + \blacktriangledown$ aby zmienić czas/datę
4. Naciśnij przycisk ENTER \downarrow , aby potwierdzić wprowadzone dane i wyjść z funkcji.



4.5 Ustawianie dźwięku

1. Podłącz analizator do akumulatora, a następnie naciśnij ENTER \downarrow , gdy wyświetlany jest ekran napięcia
2. W menu głównym jednocześnie naciśnij przyciski $\blacktriangle + \blacktriangleright$ aż do pojawienia się długiego sygnału dźwiękowego potwierdzającego włączenie funkcji dźwięku przycisków



4.6 Instalacja oprogramowania

1. **Ważna uwaga: Oprogramowanie należy zainstalować przed podłączeniem urządzenia do komputera.**
 2. Umieść dysk CD w stacji komputera i otwórz folder ze sterownikami RBAG750 Software & Drivers
- Możesz też pobrać oprogramowanie z witryny internetowej: www.ringautomotive.com/en/product/RBAG750
3. Najpierw uruchom plik instalatora sterownika, a następnie postępuj zgodnie z instrukcjami



4. Uruchom plik konfiguracji oprogramowania RBAG750, a następnie postępuj zgodnie z instrukcjami



5. Gdy oprogramowanie zostanie zainstalowane, na pulpicie pojawi się ikona



6. Nie uruchamiaj aplikacji na tym etapie

7. Podłącz analizator do komputera za pomocą dołączonego kabla USB
8. Po uruchomieniu wyświetlony zostanie ekran



9. Użyj przycisku ▼, aby przejść do menu New Test (Nowy test)

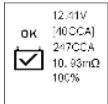


10. Naciśnij przycisk ENTER ↵, aby potwierdzić

11. Na ekranie domyślnie wyświetli się plik A przechowywany w pamięci urządzenia



12. Naciśnij przycisk ENTER ↵, aby wyświetlić zawartość pliku



13. Naciśnij przycisk USB 🖱️. Po wykonaniu tej czynności analizator zasygnalizuje, że **włączono tryb pobierania**



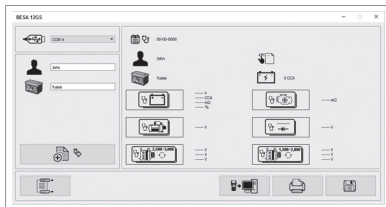
Nie naciskaj żadnych innych przycisków na tym etapie

14. Uruchom oprogramowanie RBAG750 na komputerze



15. Wyświetli się ekran główny

Przed kontynuacją potwierdź, że automatycznie został wybrany port COM, np. port COM-4



Aby dowiedzieć się, jak pobrać wyniki z analizatora, zob. **sekcja 12**

DODATEK K POKYNŮM

4. ÚVODNÍ NASTAVENÍ

4.1 Vložení papíru

1. Otevřete kryt tiskárny a vložte roli papíru do termální tiskárny.

2. Kryt zavřete a dávejte přitom pozor, aby byl termopapír mezi podávacími válci.

3. Až bude třeba papír vyměnit, kontrolka stavu (10) bude blikat.



4.2 Nastavení kontrastu displeje

1. Připojte analyzátor k baterii, poté okamžitě dvakrát stiskněte tlačítka ↵+▶ b, než zmizí úvodní logo

2. Pomocí tlačítek ▲+▼ nastavte kontrast, poté stisknutím tlačítka ↵ volbu potvrďte

4.3 Nastavení podrobností o názvu a kontaktu

1. Připojte analyzátor k baterii, poté okamžitě dvakrát stiskněte tlačítka ▶ a následně tlačítka ENTER ↵, než zmizí úvodní logo

2. Pomocí tlačítek ▲+▼ vyberte znak (0..9 / A..Z), poté stisknutím tlačítka ▶ přejděte na další znak

3. Chcete-li vymazat celý řádek textu, použijte tlačítka PRINT

4. Stisknutím tlačítka ENTER ↵ volbu potvrďte a přejděte na další řádek

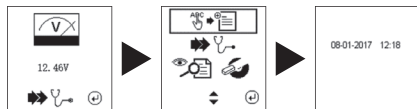
5. Po zadání všech informací stisknutím tlačítka BACK ↶ odejděte

Poznámka: Každý řádek může obsahovat maximálně 20 znaků, lze zadat až 7 řádků

4.4 Nastavení času a data

1. Připojte analyzátor k akumulátoru a po zobrazení obrazovky s napětím stiskněte tlačítka ENTER ↵

2. V hlavní nabídce stiskněte současně podržte ◀a▶, dokud s neozve dlouhé pípnutí a nezobrazí obrazovka s časem a datem



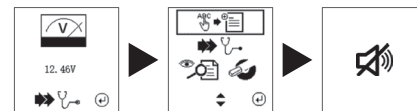
3. Pomocí tlačítek ◀a▶ se můžete přesouvat mezi záznamy. Ke změně času a dat použijte tlačítka ▲a▼

4. Stisknutím tlačítka ↵ ENTER zadání potvrďte a obrazovku zavřete

4.5 Nastavení zvuku

1. Připojte analyzátor k akumulátoru a po zobrazení obrazovky s napětím stiskněte tlačítka ENTER ↵

2. V hlavní nabídce podržte současně tlačítka ◀a▶, dokud se neozve dlouhé pípnutí, které potvrzuje zapnutí/vypnutí zvuku tlačítka



4.6 Instalace softwaru

1. Důležitá poznámka: Před připojením zařízení k počítači je třeba nainstalovat software.

2. Vložte do počítače CD a otevřete složku s ovladačem

RBAG750 Software & Drivers

Případně ovladač stáhněte z webové stránky: www.ringautomotive.com/en/product/RBAG750

3. Nejprve spusťte instalační soubor ovladače, poté postupujte podle pokynů k instalaci



4. Spusťte instalační soubor softwaru RBAG750, poté postupujte podle pokynů k instalaci



5. Po instalaci softwaru se na ploše objeví ikona



6. V této fázi aplikaci nespouštějte

7. Pomocí dodaného kabelu USB připojte analyzátor k počítači

8. Po zapnutí se zobrazí níže uvedená obrazovka



9. Pomocí tlačítka ▼ přejděte do nabídky New Test (Nový test)



10. Stisknutím tlačítka ENTER ↵ volbu potvrďte

11. Ve výchozím nastavení bude zobrazena výchozí obrazovka se souborem A, který je uložen v jednotce



12. Stisknutím tlačítka ENTER ↵ zobrazíte obsah souboru



13. Stiskněte tlačítko USB ↵, analyzátor bude následně signalizovat, že je režim stahování aktivní



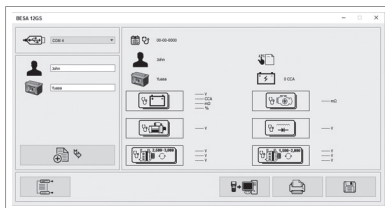
V této fázi nestiskněte žádná jiná tlačítka

14. Z plochy spusťte software RBAG750



15. Zobrazí se hlavní obrazovka

Před pokračováním potvrďte, že byl automaticky vybrán port COM, např. COM-4



16. Informace o stažení výsledků z analyzátoru naleznete v oddílu 12

ACT ADIȚIONAL LA INSTRUCȚIUNI

4. SETAREA INIȚIALĂ

4.1 Instalarea hârtiei

1. Deschideți capacul imprimantei și introduceți o bobină de hârtie termică
2. Închideți capacul și asigurați-vă că hârtia termică este reținută între role

3. Când hârtia trebuie înlocuită indicatorul de stare (10) luminează intermitent



4.2 Setarea contrastului ecranului

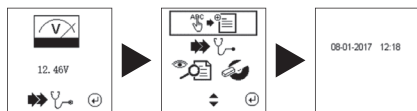
1. Atașați analizorul la o baterie, apoi apăsați imediat butoanele $\downarrow + \blacktriangleright$ împreună, înainte să dispară logo-ul de trezire
2. Folosiți $\blacktriangle + \blacktriangledown$ pentru a regla contrastul, apoi apăsați \downarrow pentru a confirma

4.3 Setări numele și datele de contact

1. Atașați analizorul la o baterie, apoi apăsați imediat butonul \blacktriangleright de două ori, urmat imediat de butonul ENTER \downarrow , înainte ca logo-ul de trezire să dispară
 2. Folosiți $\blacktriangle + \blacktriangledown$ pentru a selecta (0..9 / A..Z), apoi apăsați \blacktriangleright pentru a merge la următorul caracter
 3. Pentru a șterge un rând întreg de text, folosiți butonul PRINT (TIPĂRIRE)
 4. Apăsați ENTER \downarrow pentru a confirma și pentru a merge la următorul rând
 5. Odată ce ați introdus toate informațiile, apăsați butonul BACK (ÎNAPOI) \blacktriangle pentru a ieși
- Observație: Fiecare rând poate cuprinde maxim 20 de caractere și se pot introduce cel mult 7 rânduri

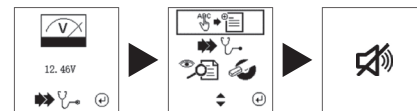
4.4 Setarea datei și orei

1. Conectați testerul la o baterie, apoi apăsați ENTER \downarrow când este afișată pagina cu informații privind tensiunea
2. Din meniul principal, apăsați simultan butoanele $\blacktriangle + \blacktriangleright$ până la auzirea unui bip lung și afișarea paginii cu ora și data
3. Utilizați butoanele $\blacktriangle + \blacktriangleright$ pentru a vă deplasa și $\blacktriangle + \blacktriangledown$ pentru a modifica ora/data
4. Apăsați ENTER \downarrow pentru a confirma și ieși.



4.5 Setarea sunetului

1. Conectați testerul la o baterie, apoi apăsați ENTER \downarrow când este afișată pagina cu informații privind tensiunea
2. Din meniul principal, apăsați simultan butoanele $\blacktriangle + \blacktriangledown$ până la auzirea unui bip lung; acest lucru confirmă că sunetul butoanelor a fost activat



4.6 Instalarea software-ului

1. **Important de reținut: Software-ul trebuie instalat înainte de a conecta dispozitivul la un computer.**
2. Introduceți CD-ul în calculator și deschideți dosarul driver-ului RBAG750 Software & Drivers

Ca alternativă, descărcați software-ul de pe site-ul web: www.ringautomotive.com/en/product/RBAG750

3. Mai întâi, executați fișierul de instalare a driver-ului și apoi urmați instrucțiunile de instalare



4. Executați fișierul de configurare a software-ului RBAG750 și apoi urmați instrucțiunile de instalare



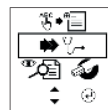
5. Odată ce s-a instalat software-ul, pe desktop va apărea pictograma



6. Nu rulați aplicația la acest nivel

7. Conectați analizorul la calculator folosind cablul USB furnizat

8. La pornire, display-ul va arăta astfel



9. Folosiți ▼ pentru a naviga la meniul New Test (Test Nou)

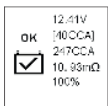


10. Apăsați butonul ENTER ↵ pentru a confirma

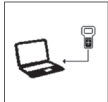
11. Pe ecran se va afișa fișierul prestabilit A stocat în unitate



12. Apăsați butonul ENTER ↵ pentru a vedea conținutul fișierului



13. Apăsați butonul USB ↵, analizorul va indica apoi că **modul de descărcare** este activ



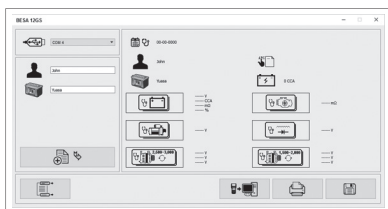
Nu apăsați niciun alt buton în această etapă

14. Instalați software-ul RBAG750 pe desktop



15. Va fi afișat ecranul principal

Înainte de a continua, confirmați că s-a selectat automat un port COM, de ex. COM-4



16. Consultați **secțiunea 12** pentru informații despre cum se descarcă rezultatele din analizor

KIEGÉSZÍTÉS AZ ÚTMUTATÓHOZ

4. ELSŐ BEÁLLÍTÁS

4.1 Papír behelyezése

1. Nyissa fel a nyomtató fedelét, és tegyen be egy tekercs a termikus nyomtatópapírt
2. Zárja le a fedelet, ügyelve arra, hogy a hópapír az adagolóhengerek között maradjon
3. Ha a papírt ki kell cserélni, az állapotjelző (10) villogni kezd



4.2 A képernyő kontrasztjának beállítása

1. Csatlakoztassa a tesztet, majd azonnal nyomja le a \blacktriangle + \blacktriangleright gombokat egyszerre, mielőtt a bejelentkezési logó eltűnne
2. Használja a \blacktriangle + \blacktriangledown gombot a kontraszt beállításához, majd nyomja meg a(z) \blacktriangle gombot a megerősítéshez

4.3 Név és kapcsolattartási adatok beállítása

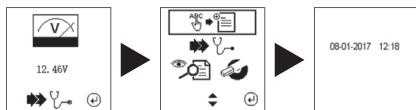
1. Csatlakoztassa a tesztet, majd azonnal nyomja meg a \blacktriangleright gombot kétszer, majd azonnal az ENTER \blacktriangleleft gombot, mielőtt a bejelentkezési logó eltűnik
2. Használja a \blacktriangle + \blacktriangledown gombot a (0..9 / A..Z) kiválasztáshoz, majd nyomja meg a \blacktriangleright gombot, hogy a következő karakterre lépessen

3. Ahhoz, hogy egy teljes soronyi szöveget törölhessen, használja a PRINT gombot
4. Nyomja meg az ENTER \blacktriangleleft gombot a megerősítéshez, és a következő sorra váltáshoz
5. Ha minden információt megadott, nyomja meg a BACK \blacktriangleleft gombot a kilépéshez

Megjegyzés: Minden sorban max. 20 karakter lehet, összesen 7 sort adhat meg

4.4 Állítsa be az időt és a dátumot

1. Csatlakoztassa a tesztet az akkumulátorhoz, majd nyomja meg a BEVITEL \blacktriangleleft gombot a feszültségképernyő megjelenésékor
2. A főmenüből nyomja meg egyszerre a \blacktriangleleft + \blacktriangleright gombokat, amíg hosszú sípolást nem hall, és meg nem jelenik az idő/dátum képernyő
3. A \blacktriangleleft + \blacktriangleright gombokkal mozoghat a bejegyzések között, majd a \blacktriangle + \blacktriangledown gombok segítségével változtassa meg az időt/dátumot
4. Nyomja meg a BEVITEL \blacktriangleleft gombot a megerősítéshez és a kilépéshez.



4.5 Hang beállítása

1. Csatlakoztassa a tesztet az akkumulátorhoz, majd nyomja meg a BEVITEL \blacktriangleleft gombot a feszültségképernyő megjelenésékor
2. A főmenüből nyomja meg egyszerre a \blacktriangle + \blacktriangledown gombokat, amíg hosszú sípolást nem hall annak megerősítéseként, hogy a gombok hangjelzésének be- vagy kikapcsolása megtörtént



4.6 Szoftver telepítése

1. Fontos megjegyzés: A szoftvert az előtt kell telepíteni, hogy az eszközt a számítógéphez csatlakoztatná.

2. Helyezze be a CD lemezt a számítógépbe, és nyissa meg a meghajtó mappáját RBAG750 Software & Drivers

A szoftvert a következő weboldalról is letöltheti: www.ringautomotive.com/en/product/RBAG750

3. Először indítsa el a telepítőfájlt, majd kövesse a telepítési utasításokat



4. Indítsa el az RBAG750 szoftvertelepítő- fájlt, majd kövesse a telepítési utasításokat



5. Ha a szoftver telepítésre került, az ikon megjelenik az Asztalon



6. Ekkor még ne indítsa el az alkalmazást

7. Csatlakoztassa a tesztet a számítógéphez a rendelkezésre álló USB kábellel

8. Bekapcsoláskor az ábrán bemutatott képernyő látható



9. A ▼ ombot használva navigáljon a New Test (Új vizsgálat) menühöz



10. Nyomja meg az ENTER ↵ gombot a megerősítéshez

11. A képernyőn megjelenik az egységen tárolt alapértelmezett A fájl



12. Nyomja meg az ENTER ↵ gombot a fájl tartalmának megtekintéséhez



13. Nyomja meg az USB ↵ gombot, a teszter jelzi, hogy a **letöltés mód** aktív



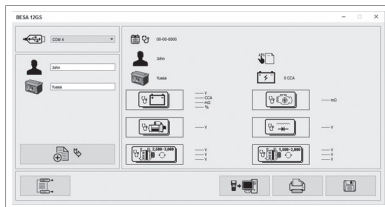
Ebben a fázisban ne nyomjon meg más gombot

14. Indítsa el a RBAG750 szoftvert az asztalról



15. A fő képernyő megjelenik

Mielőtt folytatná, ellenőrizze, hogy megtörtént-e a COM port, például a COM-4 automatikus kiválasztása



16. A 12. fejezet bemutatja, hogy kell az eredményeket a teszterről letölteni

ДОДАТОК ДО ІНСТРУКЦІЙ

4. ПОЧАТКОВА НАСТРОЙКА

4.1 Установка паперу

1. Відкрийте кришку принтера та вставте рулон термопаперу для принтера
2. Закрийте кришку, переконавшись, що термопапір утримується між валками подачі
3. Коли потрібна заміна паперу, індикатор стану (10) буде блимати



4.2 Регулювання контрастності екрана

1. Під'єднайте аналізатор до акумулятора й відразу ж натисніть кнопки $\leftarrow + \rightarrow$ разом, щоб встигнути до зникнення логотипа активації
2. За допомогою кнопки $\blacktriangle + \blacktriangledown$ відрегулюйте контрастність і натисніть $\leftarrow \downarrow$, щоб підтвердити

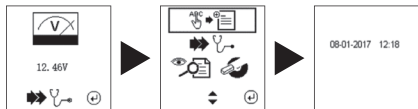
4.3 Налаштуйте ім'я й контактні дані

1. Під'єднайте аналізатор до акумулятора й відразу ж натисніть кнопку \rightarrow вдвічі, після чого швидко натисніть кнопку ENTER (ВВЕДЕННЯ) $\leftarrow \downarrow$, щоб встигнути до зникнення логотипа активації
2. За допомогою кнопки $\blacktriangle + \blacktriangledown$ виберіть потрібний символ (0..9 / A..Z). Потім натисніть \rightarrow , щоб перейти до наступного символу
3. Щоб видалити весь текстовий рядок, скористайтеся кнопкою PRINT (ДРУК)
4. Натисніть кнопку ENTER (ВВЕДЕННЯ) $\leftarrow \downarrow$, щоб підтвердити й перейти до наступного рядка
5. Вивіши потрібну інформацію, натисніть кнопку BACK (НАЗАД) $\leftarrow \uparrow$, щоб вийти

Примітка. Кожен рядок може містити щонайбільше 20 символів. Максимальна кількість рядків – 7

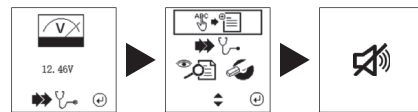
4.4 Встановлення часу та дати

1. Підключіть аналізатор до акумулятора, і коли відобразиться екран напруги, натисніть кнопку ENTER $\leftarrow \downarrow$
2. У головному меню натисніть і утримуйте одночасно кнопки $\leftarrow + \rightarrow$, поки не пролунає довгий звуковий сигнал і не з'явиться екран часу/дати
3. Використовуйте $\leftarrow + \rightarrow$ для пересування між заголовками, потім використовуйте $\blacktriangle + \blacktriangledown$, щоб змінити час/дату
4. Натисніть ENTER $\leftarrow \downarrow$ для підтвердження та виходу



4.5 Установка звука

1. Підключіть аналізатор до акумулятора, і коли відобразиться екран напруги, натисніть кнопку ENTER $\leftarrow \downarrow$
2. У головному меню натисніть і утримуйте одночасно кнопки $\leftarrow + \rightarrow$, поки не пролунає довгий звуковий сигнал, який підтвердить, що звук кнопок увімкнено/вимкнено



4.6 Встановлення програмного забезпечення

1. **Важливо.** Перш ніж підключити пристрій до комп'ютера, потрібно **встановити програмне забезпечення.**

2. Вставте CD-диск у комп'ютер і відкрийте папку з драйвером



Крім того, програмне забезпечення можна завантажити з веб-сайту: www.ringautomotive.com/en/product/RBAG750

3. Спершу запустіть файл програми встановлення драйвера, а далі дотримуйтесь інструкцій



4. Запустіть файл встановлення програмного забезпечення RBAG750 і дотримуйтесь інструкцій



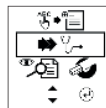
5. Після встановлення програмного забезпечення на робочому столі з'явиться відповідна піктограма



6. **Поки не запускате програмне забезпечення**

7. Підключіть аналізатор до комп'ютера за допомогою кабелю USB, який входить у комплект

8. Під час ввімкнення ви побачите такий екран



9. За допомогою кнопки ▼ перейдіть до меню New Test (Новий тест)



10. Натисніть кнопку ENTER (ВВЕДЕННЯ) ↵, щоб підтвердити

11. На екрані з'явиться стандартний файл А, який зберігається на пристрої



12. Натисніть кнопку ENTER (ВВЕДЕННЯ) ↵, щоб переглянути вміст файлу



13. Натисніть кнопку USB ↵. Аналізатор покаже, що режим завантаження активний



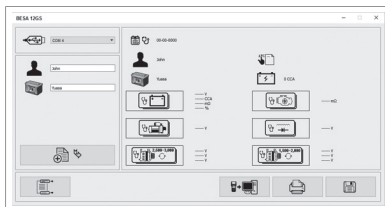
На цьому етапі не натискайте жодних інших кнопок

14. Запустіть програмне забезпечення RBAG750 із робочого столу



15. З'явиться основний екран

Перш ніж продовжити, перевірте, щоб автоматично вибрано порт COM, наприклад, COM-4



16. Щоб дізнатися, як завантажити результати з аналізатора, див. розділ 12

ДОПОЛНЕНИЕ К ИНСТРУКЦИЯМ

4. ЛЬНАЯ НАСТРОЙКА

4.1 Установка бумаги

1. Откройте крышку принтера и вставьте рулон термобумаги для принтера
2. Закройте крышку, убедившись, что термобумага находится между подающими роликами
3. Если бумагу необходимо заменить, индикатор состояния (10) будет



4.2 Настройка контрастности экрана

1. Подсоедините тестер к аккумуляторной батарее, а затем незамедлительно нажмите кнопки $\leftarrow \rightarrow$, прежде чем логотип исчезнет с экрана
2. Используйте $\blacktriangle + \blacktriangledown$, чтобы настроить контрастность, а затем нажмите $\leftarrow \rightarrow$ для подтверждения

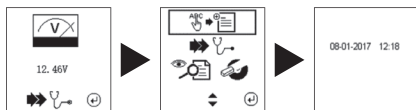
4.3 Задайте имя и контактные данные

1. Подсоедините тестер к аккумуляторной батарее, а затем незамедлительно дважды нажмите кнопку \blacktriangleright , а затем клавишу ENTER \leftarrow , прежде чем логотип исчезнет с экрана
2. Используйте $\blacktriangle + \blacktriangledown$ для выбора (0..9 / A..Z), а затем нажмите \blacktriangleright для перехода к следующему знаку
3. Чтобы удалить строчку текста полностью, нажмите кнопку PRINT
4. Нажмите ENTER \leftarrow для подтверждения и перехода к следующей строке
5. После ввода всей информации нажмите кнопку BACK \blacktriangleright для выхода

Примечание: максимальное количество знаков в одной строке — 20, всего можно ввести до 7 строк

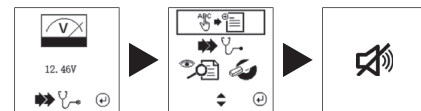
4.4 Установка времени и даты

1. Подсоедините анализатор к аккумулятору, затем при отображении экрана напряжения нажмите ENTER \leftarrow
2. В главном меню нажмите и удерживайте одновременно кнопки $\blacktriangle + \blacktriangledown$, пока не прозвучит длинный звуковой сигнал и не отобразится экран времени/даты.
3. Используйте $\blacktriangle + \blacktriangledown$ для перемещения между заголовками, затем используйте $\blacktriangle + \blacktriangledown$ для изменения времени/даты
4. Нажмите ENTER \leftarrow для подтверждения и выхода.



4.5 Установка звука

1. Подсоедините анализатор к аккумулятору, затем при отображении экрана напряжения нажмите ENTER \leftarrow
2. В главном меню нажмите и удерживайте одновременно кнопки $\blacktriangle + \blacktriangledown$, пока не прозвучит длинный звуковой сигнал, подтверждающий, что звук кнопок включен/отключен



4.6 Установка программного обеспечения

1. **Важное примечание:** установка программного обеспечения должна выполняться до подключения устройства к компьютеру.



2. Вставьте CD-диск в компьютер и откройте папку с драйвером

Или загрузите программное обеспечение со следующего веб-сайта: www.ringautomotive.com/en/product/RBAG750

3. Сначала запустите файл установки драйвера, а затем следуйте инструкциям по установке



4. Сначала запустите файл установки RBAG750, а затем следуйте инструкциям по установке



5. После установки программного обеспечения на рабочем столе появляется ярлык



6. Не запускайте приложение на этом этапе

7. Подключите тестер к компьютеру с помощью провода USB, входящего в комплект поставки

8. При включении питания на дисплее будет отображаться следующее



9. Используйте ▼ для перехода к меню New Test (Новая проверка)



10. Нажмите клавишу ENTER ↵ для подтверждения

11. На экране отобразится файл A, сохраненный на устройстве



12. Нажмите клавишу ENTER ↵, чтобы просмотреть содержание файла



13. Нажмите кнопку USB ↗, тестер перейдет в режим загрузки



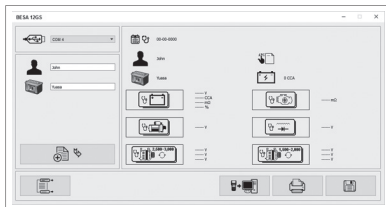
Не нажимайте какие-либо клавиши на этом этапе

14. Запустите программное обеспечение RBAG750 на рабочем столе



15. Появится главный экран

Перед продолжением убедитесь в том, что порт связи был автоматически выбран, например, COM-4



16. Инструкции по загрузке результатов из тестера см. в разделе 12



Ring Automotive Limited, Gelderd Road, Leeds LS12 6NA England

☎ +44 (0)113 213 2000 ☎ +44 (0)113 231 0266

✉ autosales@ringautomotive.com 🌐 Website: www.ringautomotive.com

OSRAM GmbH, Nonnendammallee 44
13629 Berlin, Germany

✉ automotive-service@osram.com



L528